

DEPARTEMENT DES CÔTES D'ARMOR

DIRECTION DÉPARTEMENTALE DE L'ÉQUIPEMENT

ATLAS DES ZONES INONDABLES DES CÔTES D'ARMOR

DOCUMENT CARTOGRAPHIQUE - ATLAS 4



**Financement du Ministère
de l'Écologie et du
Développement Durable**

**Appui Technique apporté par la
DIREN Bretagne**

NTS20747H / Version 07/07/05

Chef de Projet : Pierre Alain RIELLAND



JUILLET 2005

SERIE DE CARTES DES PLUS HAUTES EAUX CONNUES

L'HYERE

Département des Côtes d'Armor

Carte des Plus Hautes Eaux Connues L'Hyère - Planche n°1

Zone inondée



Localisation des laisses de crue

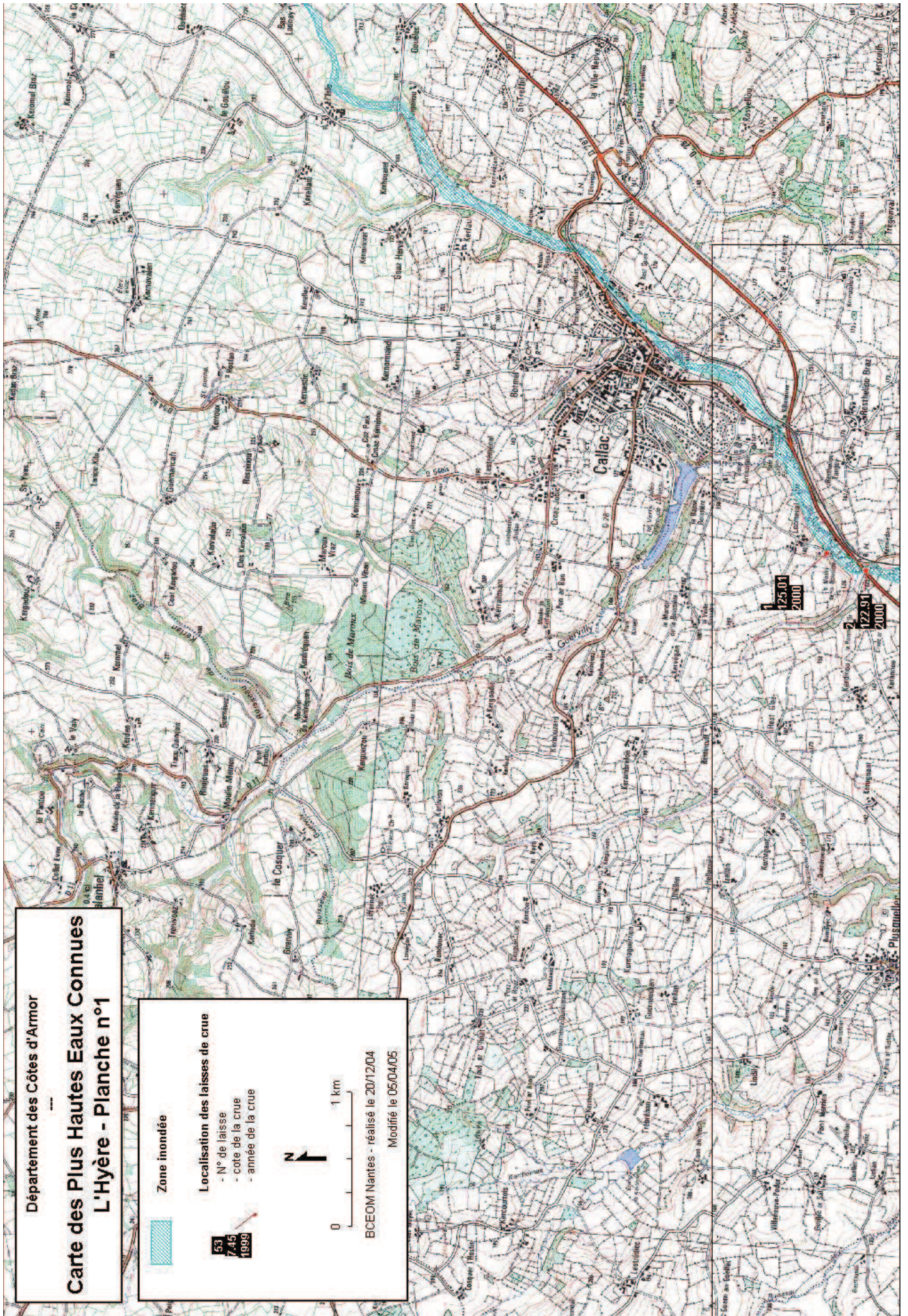
- N° de laisse
- cote de la crue
- année de la crue



0 1 km

BCEOM Nantes - réalisé le 20/12/04

Modifié le 05/04/05



Département des Côtes d'Armor

Carte des Plus Hautes Eaux Connues L'Hyère - Planche n°2

Zone inondée

Localisation des laisses de crue

- N° de laisse
- cote de la crue
- année de la crue

53
7,45
1999

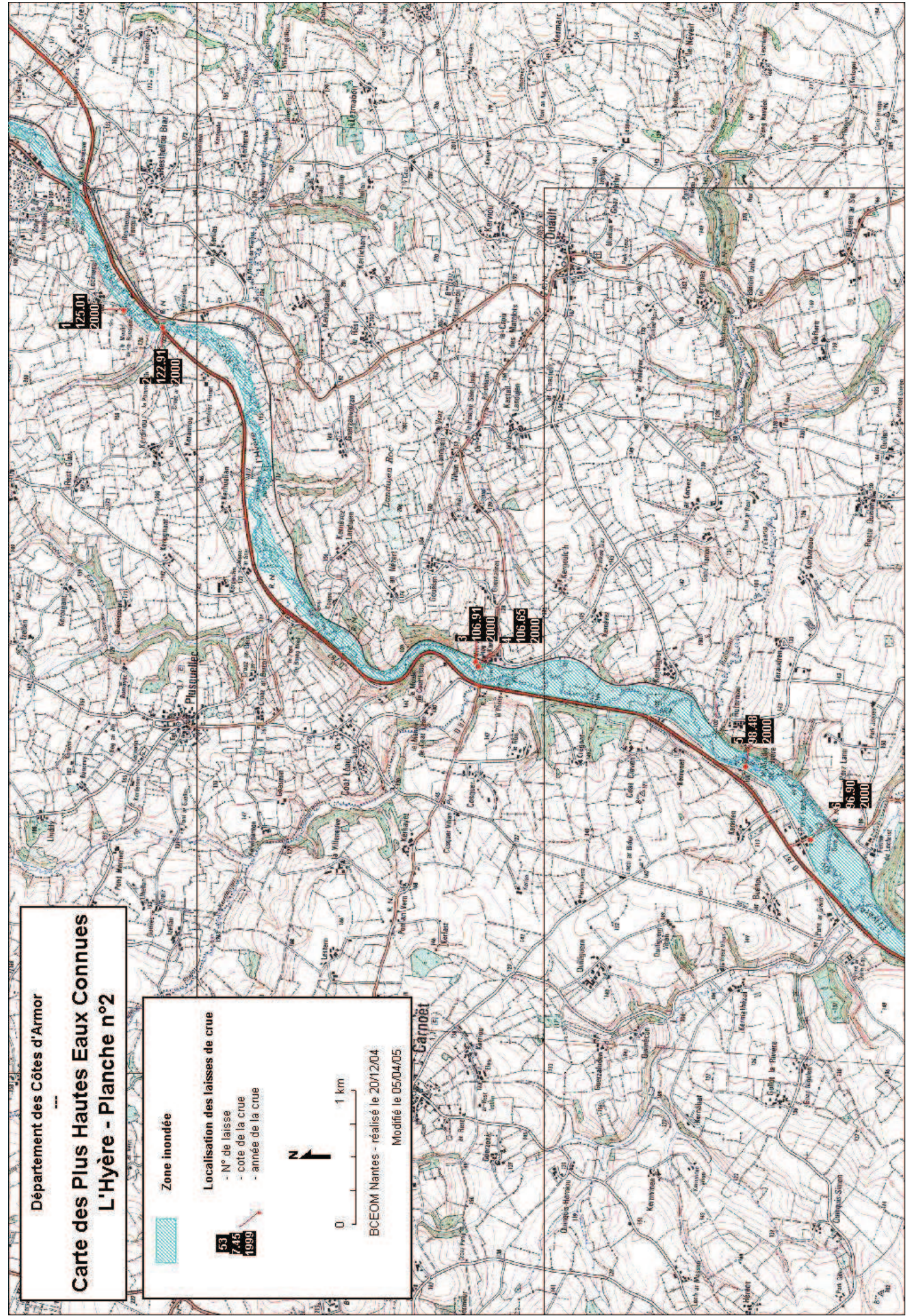


0 1 km

BCEOM Nantes - réalisé le 20/12/04

Modifié le 05/04/05


Carnoët



Département des Côtes d'Armor


Carte des Plus Hautes Eaux Connues L'Hyère - Planche n°3

Zone inondée



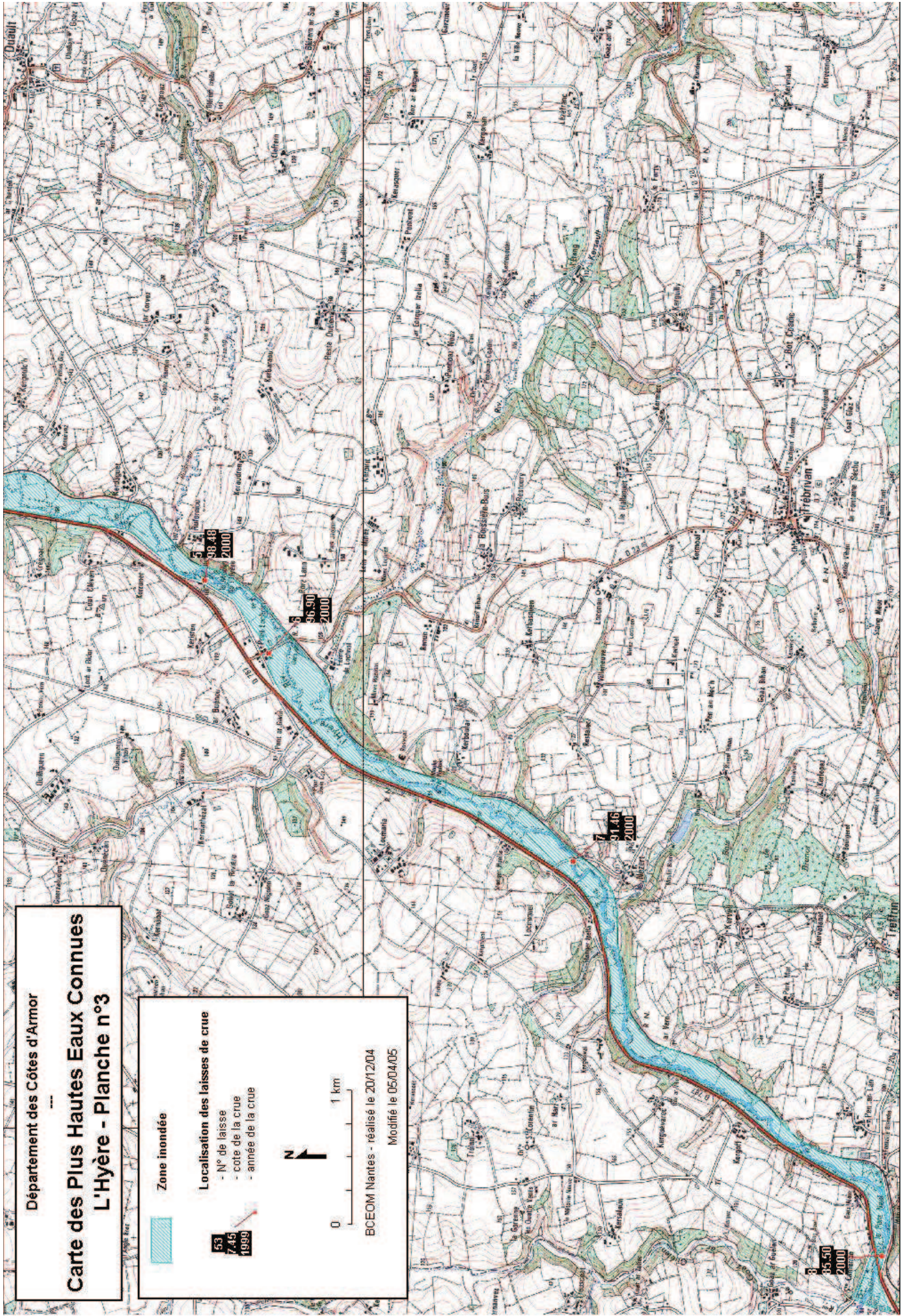
Localisation des laisses de crue

- N° de laisse
- cote de la crue
- année de la crue



0 1 km

BCEOM Nantes - réalisé le 20/12/04
Modifié le 05/04/05

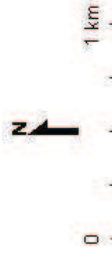


**SERIE DE CARTES DES ZONES POTENTIELLEMENT INONDABLES
- CRUE CENTENNALE**

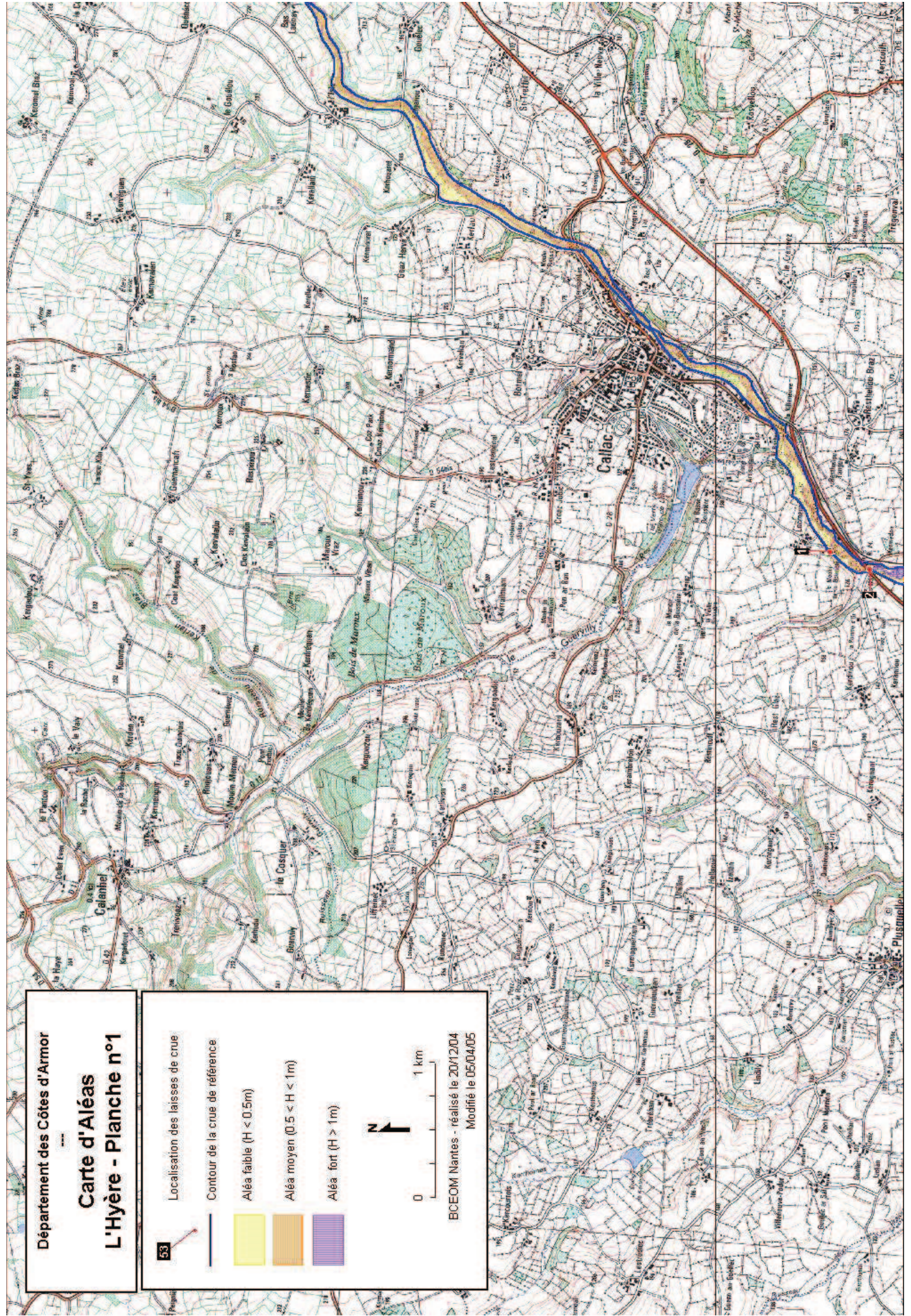
L'HYERE

Département des Côtes d'Armor
Carte d'Aléas
L'Hyère - Planche n°1

- 53**
- Localisation des laisses de crue
- Contour de la crue de référence
- Aléa faible ($H < 0.5m$)
 - Aléa moyen ($0.5 < H < 1m$)
 - Aléa fort ($H > 1m$)



BCEOM Nantes - réalisé le 20/12/04
 Modifié le 05/04/05



Département des Côtes d'Armor

Carte d'Aléas L'Hyère - Planche n°2

53

Localisation des laisses de crue

Contour de la crue de référence

Aléa faible ($H < 0.5m$)

Aléa moyen ($0.5 < H < 1m$)

Aléa fort ($H > 1m$)



0 1 km

BCEOM Nantes - réalisé le 20/12/04

Modifié le 05/04/05



Département des Côtes d'Armor

Carte d'Aléas L'Hyère - Planche n°3

53

- Localisation des lisses de crue
- Contour de la crue de référence
- Aléa faible ($H < 0.5m$)
- Aléa moyen ($0.5 < H < 1m$)
- Aléa fort ($H > 1m$)



0 1 km

BCEOM Nantes - réalisé le 20/12/04
Modifié le 05/04/05

